

会社案内



高い技術力でチャレンジします。
信頼と実績のパートナー



事業案内

弊社は1947年（昭和22年）2月に創業し、あらゆる金属加工を手掛けてきました。

主な生産部品は、車軸用の制動装置（ブレーキ）、懸架装置（サスペンション）、操舵装置（ステアリング）をはじめ、建築金具、油圧、空圧関連部品、鉄道用部品、ドア用のパイプ把手など、オートバイやジェットスキーのメーター、パイプを支持するホースバンドなどがあります。またトラックには、100% 弊社の部品が使われています。

会社概要

社名	柏精機株式会社	
法人設立	昭和32年5月1日	
住所	〒940-0016 新潟県長岡市宝1丁目1番9号 TEL：0258-24-3322 FAX：0258-24-3323	
資本金	1000万円	
従業員数	12名（2017/11/1 現在）	
主用取引銀行	第四銀行 神田支店	
役員	代表取締役 上野 茂雄 取締役 早川 豊 取締役 茨木 智 監査役 清水 洋伯	
主要取引先	埼玉機器株式会社 株式会社工進精工所 株式会社阿部製作所 旭鋼材株式会社	三輪精機株式会社 株式会社ニイガタマシンテクノ エスエスエレクトロニクス株式会社 スガツネ工業株式会社
主要仕入先	藤田金属株式会社 吉川金属株式会社 株式会社足立商店	株式会社野崎忠五郎商店 清水特殊鋼株式会社

沿革

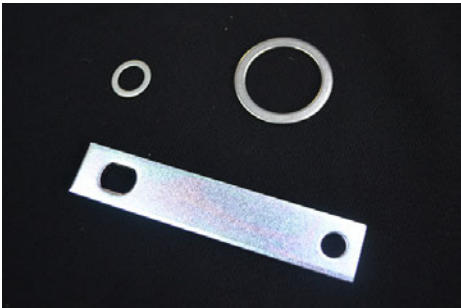
1947年2月	村山鉄工所 創業
1952年	自動車用スピードメータ関係部品生産スタート
1957年5月	柏精機株式会社を設立
1969年	自動車ブレーキ、サスペンション、ステアリング、関連部品生産開始 シャーシ関連、鋼管部品加工開始 鉄道関連部品スタート 油圧、空圧関連部品スタート 協力会社を加え、【金型設計～成形～熔接～熱処理～表面処理】までの一貫体制をつくる。
1972年5月	建築金物金具生産スタート
2003年11月	成形機械部品生産スタート（産業機器）
2016年2月	代表取締役を上野茂雄が就任、有沢総業株式会社の100%子会社となる。

加工技術

プレス加工

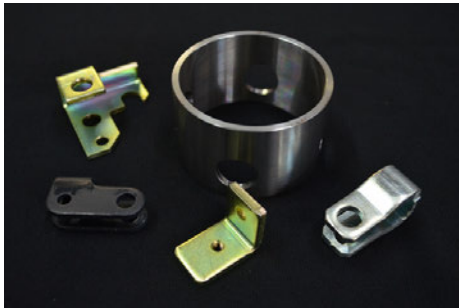
■ 抜き加工

板状の金属から製品になる部分を「抜く」加工法。



■ 穴加工

穴は製造過程においても誤差が出やすい箇所になります。



■ 絞り・加締め加工

板状の金属に圧力をかけることにより、器状に加工していく加工法。



■ 曲げ加工

金属を曲げる加工法。鋭角に折り曲げたり、丸く折り曲げたり様々な曲げ方があります。



機械加工



旋盤、フライス、研磨機などで様々な加工を行い、ニーズにあった製品に対応致します。

製品

自動車部品



柏精機株式会社は自動車部品、主にトラックのサスやステアリング、油圧・空圧ポンプ、スピードメーターなどの部品を製作しております。



マスターシリンダー関連 ▲



スピードメーター ▲

鉄道部品



柏精機株式会社は鉄道部品の減速機、油圧制御製造において、その高い技術力を評価されております。



鉄道関連部品 ▲

建築金具



柏精機株式会社は建築分野において受け金具、配管部品など建築に重要な金具部品を製造しております。



雨とよ金具 ▲



ドア取っ手 ▲

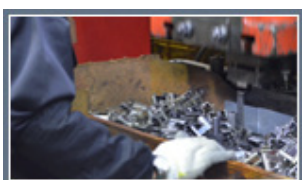


ホースバンド ▲

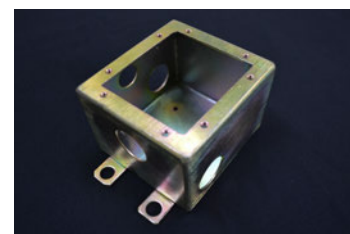


カーテンレール ▲

その他加工部品



柏精機株式会社は上記分野以外にも加工技術を活かした製造を行っております。



設備

工場内環境設備	運輸設備			
敷地 300 坪	2 トントラック	1 台	軽トラック	1 台
建物 200 坪	2 トンフォークリフト	1 台	500kg リフターバッテリー	1 台
受電設備高圧 105kw	1 トンモノレール	3 基	800kg リフトテーブルキャデ	3 台
	350kg 積載バン	1 台	1000kg リフトテーブルキャデ	2 台

プレス加工

設備名称	能力	台数	メーカー
TORCPAC クロスシャフトプレス TP150FX	クロスシャフト 自動化兼	1台	AMADA
トルクバックリンクプレス TPL200S	200t リンクプレス	1台	AMADA
クロスシャフトパワープレス PUX-150	クロスシャフト 自動化兼	1台	WASINO
TORCPAC TP60	60t プレス 自動化兼	1台	AMADA
TORCPAC TP45EX	45t プレス 自動化兼	1台	AMADA
クロスシャフトパワープレス PUX-110	クロスシャフト 絞り仕様	1台	WASINO
クロスシャフトパワープレス PUX-80	クロスシャフト 絞り仕様	1台	WASINO
クロスシャフトパワープレス PUX-60	クロスシャフト 絞り仕様	1台	WASINO
TORCPAC 45t プレス	45t プレス 絞り仕様	2台	AMADA
TORCPAC 35t プレス	35t プレス 絞り仕様	1台	AMADA
TORCPAC 25t プレス	25t プレス 絞り仕様	2台	AMADA
タッピングマシン	BTA501	1台	ブラザー

機械加工・溶接加工

設備名称	能力	台数	メーカー
治具フライス	AM103	1台	AMADA
治具フライス	12BR2J/42MD	1台	AMADA
コンターマシン	VA-400	1台	AMADA
成型研磨機	SG-48M	1台	AMADA
放電加工機	PH-20	1台	AMADA
旋盤	5 フィート	1台	WASINO
卓上旋盤	50φ迄可	2台	石川
卓上ボール盤	13φ	3台	吉良 他
交流アーク溶接機	250K	1台	タイヘン

協力工場

弊社は業界内で横の繋がりががありますので、協力工場の特殊設備による高度な加工も可能にしています。
マシニングセンター加工、ワイヤーカット、形彫放電加工、平面研削加工、ベンド加工・・・など

アクセス

■新幹線利用の場合：長岡駅よりタクシーで約 10 分

■車利用の場合：長岡インターより約 18 分



図面 1 枚でも金型設計などの試作・見積もりが可能です。

ご 相 談
お問い合わせ

TEL:0258-24-3322

[工場] 〒940-0016 新潟県長岡市宝1丁目1番9号